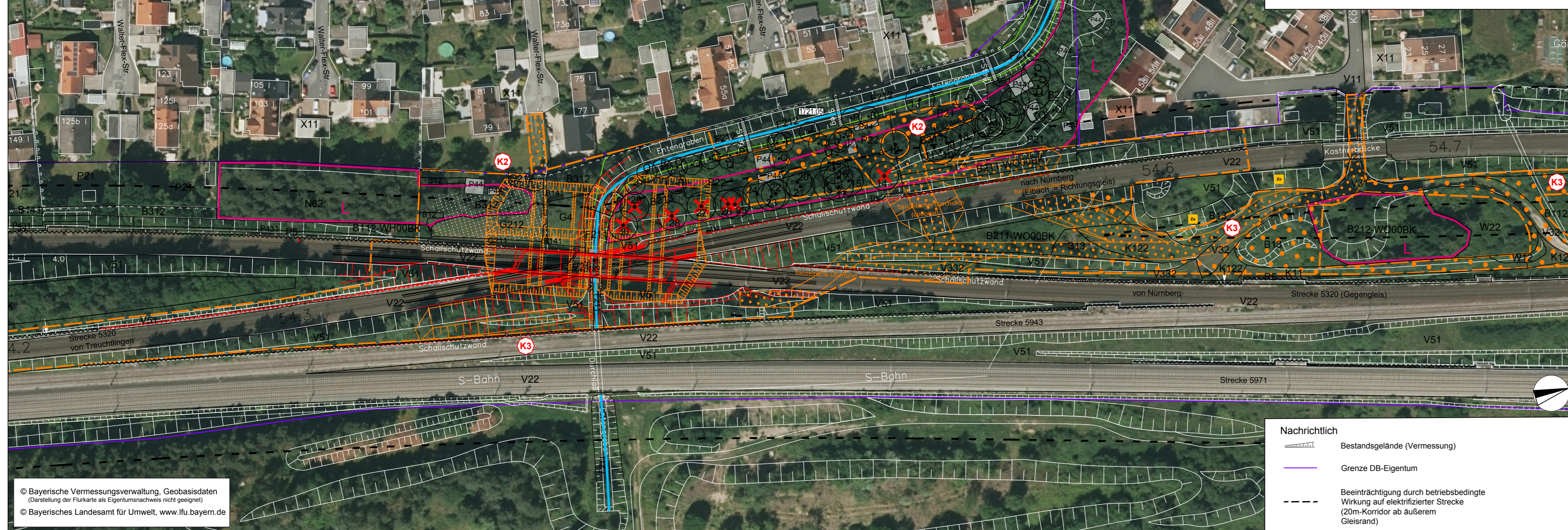


Konflikt - K2	Bestand Umfeld EÜ / Überwerfungsbauwerk
BESTAND	
<ul style="list-style-type: none"> Gleisbegleitende Grünstrukturen (V51, z.T. B112 und B212), Gleise (V22) sowie EÜ / Überwerfungsbauwerk (V21) Entengraben: unter S-Bahn verrohrt, beiderseits Bauwerk naturfern (F211), unter Bauwerk befestigt, weiter nach Norden mäßig naturnah (F212) Südlich Entengraben: Rasen (G4), wiesenähnliche Flächen (G212) und Kiefernbestand (B312) z.T. mit Magerrasenarten (§30 BNatSchG) Zwischen Bahn und Entengraben: Eichenbestand mit einzelnen Kiefern (B213), Gartennutzung (P21, P22) mit einzelnen Lagerschuppen (P44) Wohngebiet mit Privatgärten (X11) 	
BAUMASSNAHME	
<ul style="list-style-type: none"> Erneuerung Eisenbahnüberführung und Überwerfungsbauwerk Flächen zur Herstellung des Brückenbauwerks inkl. Baugrube und Baustelleneinrichtungsflächen Zufahrten zur Baustelle, bauzeitliche Rampe, optionaler Durchstich des Bahndamms 	
EINGRIFFSMINIMIERUNG	
<ul style="list-style-type: none"> Ausschluss bzw. Beschränkung der der Inanspruchnahme von wertvollen Bäumen und Flächen Schutzmaßnahmen für wertvolle Bäume und Flächen Fällung eines höhlenreichen Baumes Anfang Oktober vor dem Baujahr Fällen der großen Eichen und Kiefer (Nr. 14, 25 - 30) Anfang Oktober vor dem Baujahr 	
PROJEKT AUSWIRKUNGEN AUF SCHUTZGÜTER	
<ul style="list-style-type: none"> Bauzeitliche Inanspruchnahme von gleisbegleitenden Grünstrukturen - B Bauzeitliche Inanspruchnahme von Teilflächen des Entengrabens (Abdeckung, Verrohrung) - B, W Bauzeitliche Inanspruchnahme von Wiesenflächen, Kiefern etc. südlich Entengraben, B, Bo, L Bauzeitliche Inanspruchnahme von Eichenbestand und Privatgartenflächen zwischen Bahn und Graben - B, Bo, L 	

Konflikt - K3	Bestand Gleiszwischenflächen nördlich EÜ / Überwerfungsbauwerk
BESTAND	
<ul style="list-style-type: none"> Gleisbegleitende Grünstrukturen (V51) Feldgehölz (B211, B212), Baumgruppen (B312), Gebüschstrukturen (B112), Vorwald (W22), Gebüsche etc. mit gebietsfremden Arten (B12, B311), stark verbuschte Brachen (B13), gebietsfremde Bäume (B322) Saumstrukturen (K11, K121, K122), befestigte und unbefestigte Schotterwege (V32, V331, V332) Kleinflächig Zauneidechsen-Lebensraum 	
BAUMASSNAHME	
<ul style="list-style-type: none"> Baustellenzufahrt vom Königshofer Weg aus, bauzeitliche Rampe und Gleis-Überfahrten Baustelleneinrichtungs- und Bereitstellungsflächen 	
EINGRIFFSMINIMIERUNG	
<ul style="list-style-type: none"> Ausschluss bzw. Beschränkung der Inanspruchnahme wertvoller Vegetationsflächen Schutzmaßnahmen für wertvolle Vegetationsflächen Reptilien- und Biotopschutzzaun für Zauneidechse 	
PROJEKT AUSWIRKUNGEN AUF SCHUTZGÜTER	
<ul style="list-style-type: none"> Bauzeitliche Inanspruchnahme von gleisbegleitenden Grünstrukturen - B Bauzeitliche Inanspruchnahme von jungem Feldgehölz, verbuschten Brachen, Saumstrukturen, Gebüschen ohne / mit gebietsfremden Arten und Vorwald - B, Bo 	

Baumaßnahme	
	Erneuerung EÜ / Überwerfungsbauwerk inkl. Baugrube
	Fällung Einzel- und Großbäume
	Baustelleneinrichtungsfläche
	Baustraße
	Konflikt, lfd. Nummer
	Konfliktbeschreibung und Projektauswirkungen auf Schutzgüter: siehe Konfliktkasten im Plan
Schutzgüter:	
	B = Biotope / Pflanzen (inkl. Habitatfunktion)
	Bo = Boden
	W = Wasser
	L = Landschaftsbild / Erholungswert
	K = Klima / Luft
	Umgriff bauzeitliche Inanspruchnahme

Bestand Vegetation und Nutzung (Kürzel gem. Biotopwertliste der bayerischen Kompensationsverordnung)	
Fließgewässer	
F211	Graben, naturfern
F212	Graben mit naturnaher Entwicklung
F221	Kanal, naturfern
Grünland	
G211	Mäßig extensiv genutztes, artenarmes Grünland
G212	Mäßig extensiv genutztes, artenreiches Grünland
G4	Tritt- und Parkrasen
Säume, Ruderal- und Staudenfluren	
K11	Artenarme Säume und Staudenfluren
K121	Mäßig artenreiche Säume u. Staudenfluren trocken-warmer Standorte
K122	Mäßig artenreiche Säume u. Staudenfluren frisch bis mäßig trocken
Gehölze	
B112-WH00BK	Mesophiles Gebüsch / mesophile Hecke
B12	Gebüsch / Hecke mit überwiegend gebietsfremden Arten
B13	Stark verbuschte Grünlandbrache und initiales Gebüschstadium
B141	Schnitthecke mit überwiegend einheimischen, standortgerechten Arten
B211-WO00BK	Feldgehölz mit einheimischen Arten, junge Ausprägung
B212-WO00BK	Feldgehölz mit einheimischen Arten, mittlere Ausprägung
B213-WO00BK	Feldgehölz mit einheimischen Arten, alte Ausprägung
B222	Feldgehölz mit gebietsfremden Arten, mittlere Ausprägung
B311	Einzelbäume / Baumgruppen mit einheimischen Arten, junge Ausprägung
B312	Einzelbäume / Baumgruppen mit einheimischen Arten, mittlere Ausprägung
B321	Einzelbäume / Baumgruppen mit gebietsfremden Arten, junge Ausprägung
Waldmäntel und Vorwälder	
W12	Waldmantel frischer bis mäßig trockener Standorte
W22	Vorwald auf urban-industriellen Standorten
Nadel(misch)wälder	
N62	Sonstiger standortgerechter Nadel(misch)wald, mittlere Ausprägung
Siedlungsbereich, Verkehrsflächen	
P21	Privatgärten und Kleingärten, strukturalarm
P22	Privatgärten und Kleingärten, strukturreich
P431	Ruderalflächen im Siedlungsbereich, vegetationsarm /-frei
P44	Kleingebäude (Lagerschuppen)
P5	Sonstige versiegelte Freifläche
X11	Dorf-, Kleinsiedlungs- und Wohngebiete
V11	Verkehrsfläche des Straßenverkehrs, versiegelt
V21	Gleisanlagen und Zwischengleisflächen, versiegelt
V22	Gleisanlagen und Zwischengleisflächen, geschottert
V31	Rad-/Fußwege und Wirtschaftswege, versiegelt
V32	Rad-/Fußwege und Wirtschaftswege, befestigt
V331	Rad-/Fußwege und Wirtschaftswege, unbefestigt, nicht bewachsen
V332	Rad-/Fußwege und Wirtschaftswege, unbefestigt, bewachsen
V51	Grünflächen entlang von Verkehrsflächen, junge - mittlere Ausprägung



	Einzelbäume mit Stammumfang > 80 cm
	Großbäume mit Stammumfang > 150 cm Nr. Großbäume s. LBP-Bericht
	Magerrasenarten in Wiesenfläche und unter Kiefernbestand (§30 BNatSchG)

Bestand Fauna	
	Zauneidechse (2015)

Schutzgebiete und amtlich kartierte Biotope	
	Stadtbiotopkartierung Nürnberg

Landschaftsbild	
	Landschafts- / stadtbildprägendes Element

Nachrichtlich	
	Bestandsgelände (Vermessung)
	Grenze DB-Eigentum
	Beeinträchtigung durch betriebsbedingte Wirkung auf elektrifizierter Strecke (20m-Korridor ab äußerem Gleisrand)

© Bayerische Vermessungsverwaltung, Geobasisdaten
(Darstellung der Flurkarte als Eigentumsnachweis nicht geeignet)
© Bayerisches Landesamt für Umwelt, www.lfu.bayern.de

Unterlage D

Genehmigungsvermerk Eisenbahn-Bundesamt		
Übersichtsskizze		
0	Ausgangsverfahren: Antragsfassung	30.01.2018
Index	Änderungen bzw. Ergänzungen	Planungsstand

Genehmigungsplanung: Unterlage für eine Entscheidung nach §18 AEG		
Vorhabenträger:		Planzeichen intern: Blatt 2/3
DB Netz AG Produktionsdurchführung Nürnberg Sandstraße 38 - 40 90443 Nürnberg		Projekt-Nr.: L15-63
Datum		Unterschrift
Vertreter des Vorhabenträgers:		Planverfasser:
DB Netz AG Regionales Projektmanagement I.NP-S-M-K(4) Sandstraße 38 - 40 90443 Nürnberg		WGf Landschaft Landschaftsarchitekten GmbH Vordere Cramergasse 11 90478 Nürnberg
Datum		Unterschrift
Vorhaben		Höhensystem: DHDN12
EÜ km 54,409 Entengraben und EÜ km 54,410 Überwerfungsbauwerk		Koordinatensystem: DHDN
5320 Treuchtlingen - Nürnberg		Ursprungsplan:
Planart		Blattgröße:
Bestands- und Konfliktplan		Maßstab: 1:1.000
Planinhalt		
Landschaftspflegerischer Begleitplan		
Strecke 5320, km 54,20 - 54,75		